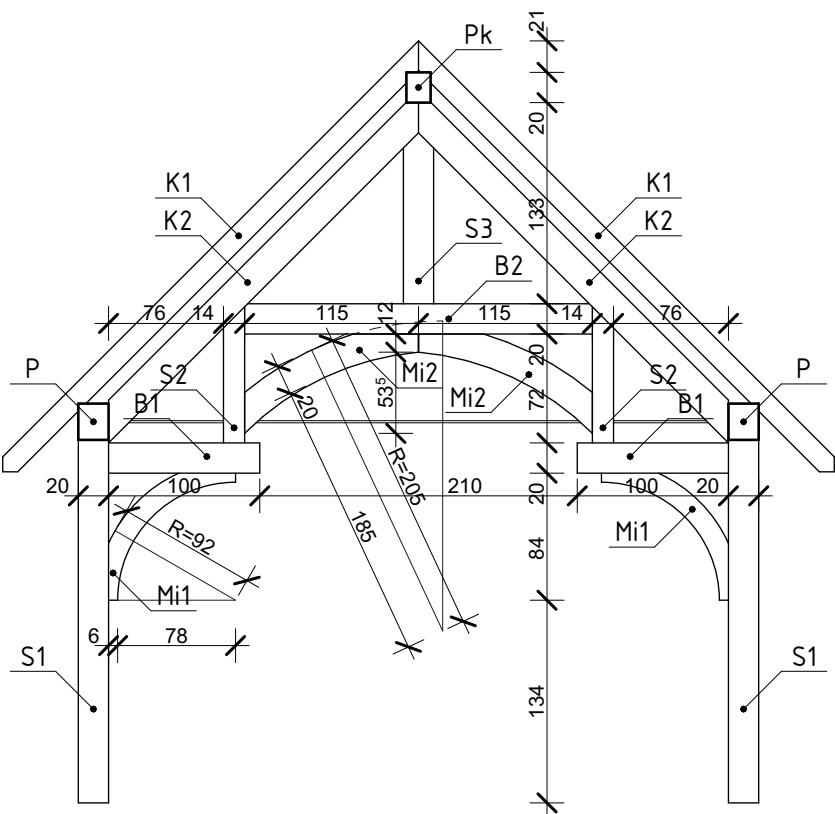
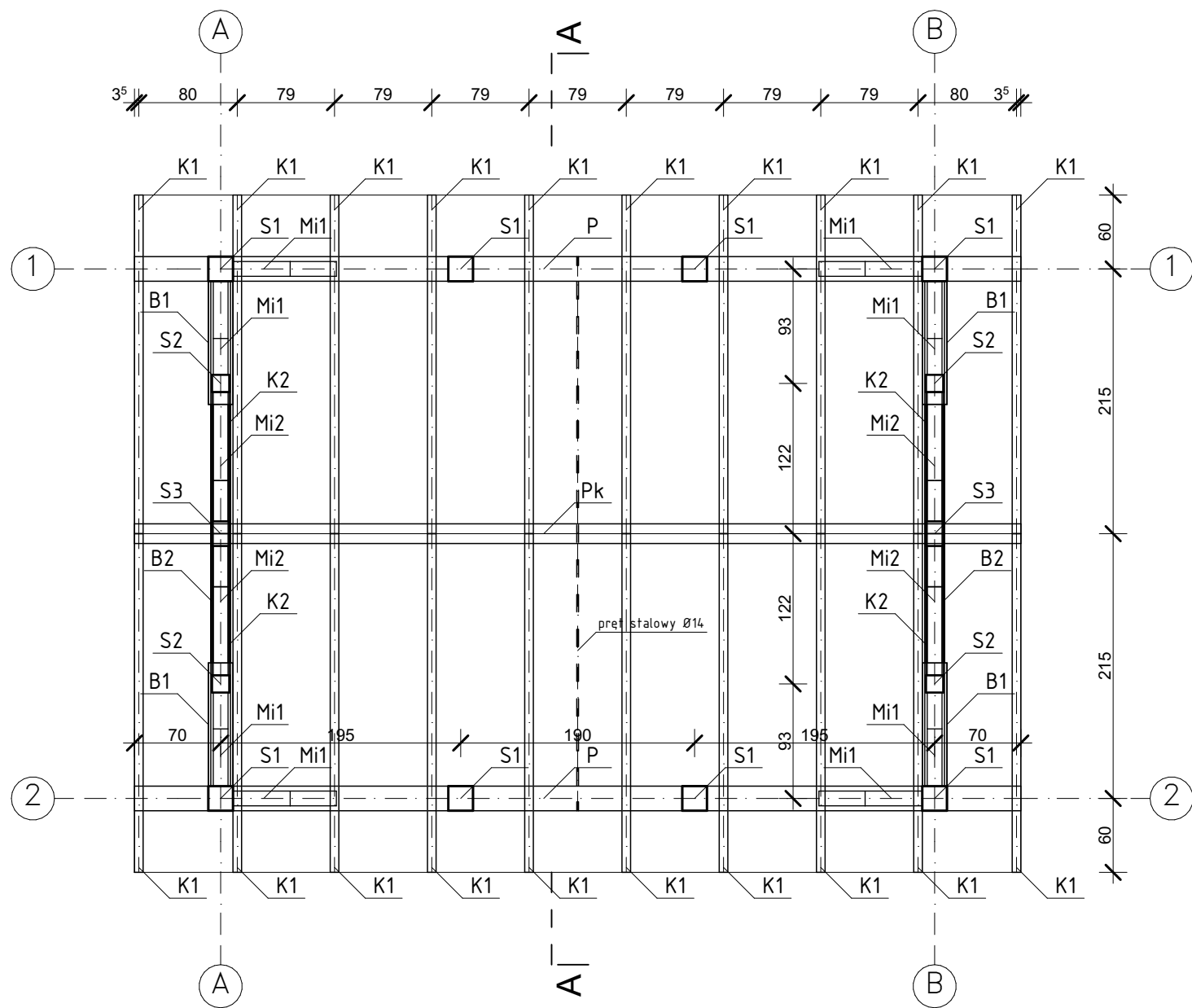


RZUT WIĘŻBY DACHOWEJ

skala 1:50



UWAGI:
- DREWNO PRZED WYKONANIEM KONSTRUKCJI NALEŻY ZAIMPREGNOWAĆ ŚRODKAMI PRZECIW GRZYBOM, PLEŚNIOM I OWADOM.

PRACOWNIA PROJEKTOWA PERSPEKTYWA

ul. Fabryczna 1, 39-200 Dębica

tel: 575-987-494

mail: pracownia@perspektywadębica.com

PERSPEKTYWA

PRACOWNIA PROJEKTOWA

Nazwa inwestycji:

BUDOWA ŚCIEŻKI EDUKACYJNO-PRZYRODNICZEJ "DOLINA PRZYSŁUPIANKI" -
- **PROJEKT WIATY**

Adres inwestycji:

dz. nr ewid. gr. 533 i 519, obr. 0009 Kunkowa,
dz. nr ewid. gr. 1, obr. 0011 Nowica,
jedn. ewid: 120510_2 Uście Gorlickie

Inwestor:

PGL LP Nadleśnictwo Łosie
Łosie 39
38-312 Ropa

Nr i temat rysunku:

A3 - Rzut więźby dachowej (skala 1:50)