

Załącznik A 2 opakowania transportowe krajowe

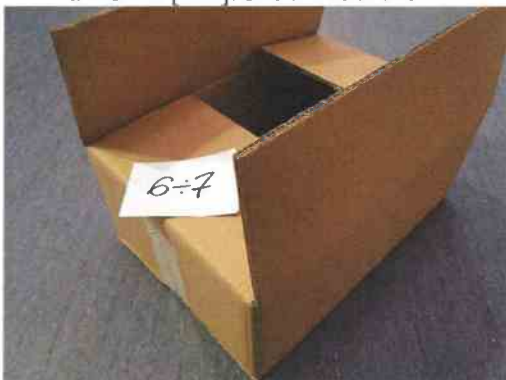
1. Rodzaje skrzyń tekturowych /dla opakowań zbiorczych/ bez nadruku



$a \times b \times h$ [mm]: 240 x 140 x 140



$a \times b \times h$ [mm]: 240 x 240 x 140



$a \times b \times h$ [mm]: 360 x 240 x 140



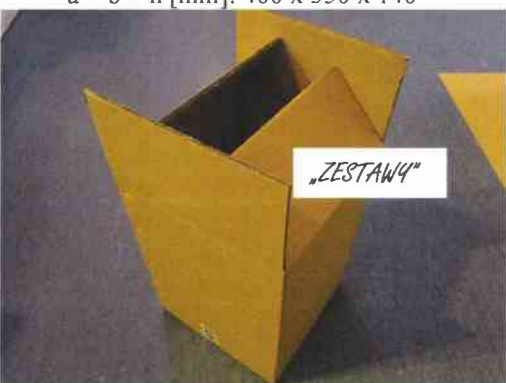
$a \times b \times h$ [mm]: 240 x 240 x 260



$a \times b \times h$ [mm]: 400 x 350 x 140



$a \times b \times h$ [mm]: 500 x 360 x 140



$a \times b \times h$ [mm]: 280 x 280 x 400



$a \times b \times h$ [mm]: 280 x 280 x 300

opakowania zbiorcze dla:

kapsulek jodowych

- 1 ÷ 2 sztuki puszek - wymiar kartonu a × b × h [mm]: 240 x 140 x 140
- 3 ÷ 5 sztuk puszek - wymiar kartonu a × b × h [mm]: 240 x 240 x 140
- 6 ÷ 7 sztuk puszek - wymiar kartonu a × b × h [mm]: 360 x 240 x 140
- 8 ÷ 10 sztuk puszek - wymiar kartonu a × b × h [mm]: 240 x 240 x 260
- 11 ÷ 12 sztuk puszek - wymiar kartonu a × b × h [mm]: 400 x 350 x 140
- 13 ÷ 15 sztuk puszek - wymiar kartonu a × b × h [mm]: 500 x 360 x 140

„zestawów”

wymiar kartonu a × b × h [mm]: 280 x 280 x 400

MIBG

wymiar kartonu a × b × h [mm]: 280 x 280 x 300

Rodzaj materiału:

tektura falista

- ilość warstw: 5,
- gramatura: 700 g/m²,
- kolor: szary.

Sposób łączenia kartonu:

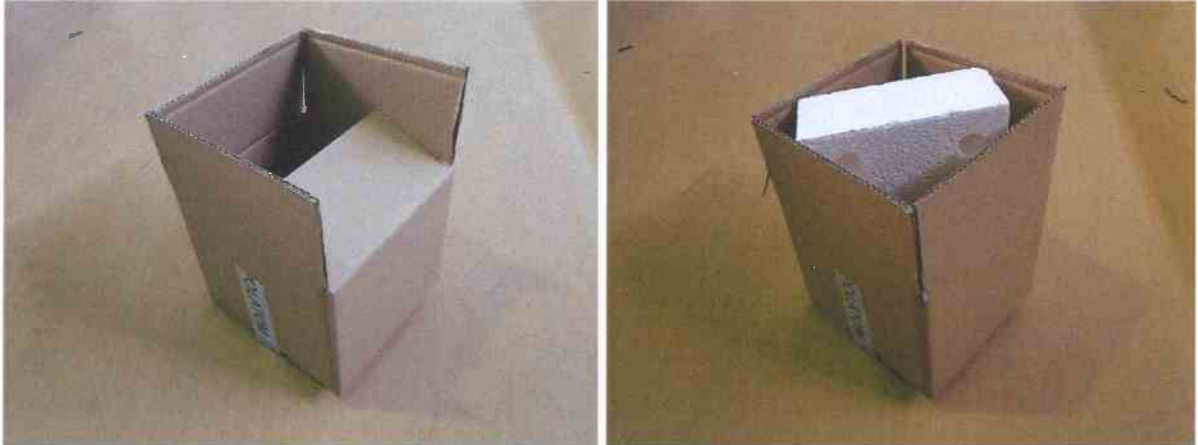
- zszywany lub klejony

Nadruk:

- brak

**Rodzaje skrzyń tekturowych /dla opakowań pojedynczych/
bez nadruku**

**1. Skrzynia tekturowa mała /pod wypełnienie styropianowe/
(wymiary wewnętrzne [mm] : 240 × 240 × 200)**



Rodzaj materiału:

tektura falista

- ilość warstw: 5,
- gramatura: 700 g/m²,
- kolor: szary.

Sposób formowania:

- kartony zszywane lub klejone

Nadruk:

- brak

1	skrzynia tekturowa mała bez nadruku pod wypełnienie styropianowe /240 x 240 x 200/	Rodzaj materiału: tektura falista - ilość warstw: 5, - gramatura: 700 g/m ² , - kolor: szary. Sposób formowania: - kartony zszywane lub klejony Nadruk: - brak
2	skrzynia tekturowa bez nadruku 1-2 puszki /240 x 140 x 140/	Rodzaj materiału: tektura falista - ilość warstw: 5, - gramatura: 700 g/m ² , - kolor: szary. Sposób łączenia kartonu: - karton zszywany lub klejony Nadruk: - brak
3	skrzynia tekturowa bez nadruku 3-5 puszek /240 x 240 x 140/	
4	skrzynia tekturowa bez nadruku 6-7 puszek /360 x 240 x 140/	
5	skrzynia tekturowa bez nadruku 8-10 puszek /240 x 240 x 260/	
6	skrzynia tekturowa bez nadruku 11-12 puszek /400 x 350 x 140/	
7	skrzynia tekturowa bez nadruku 13-15 puszek /500 x 350 x 140/	
8	skrzynia tekturowa bez nadruku „zestawy” /280 x 280 x 400/	
9	skrzynia tekturowa bez nadruku MIBG /280 x 280 x 300/	

KIEROWNIK DZIAŁU
LOGISTYKI

Mateusz Koczyk