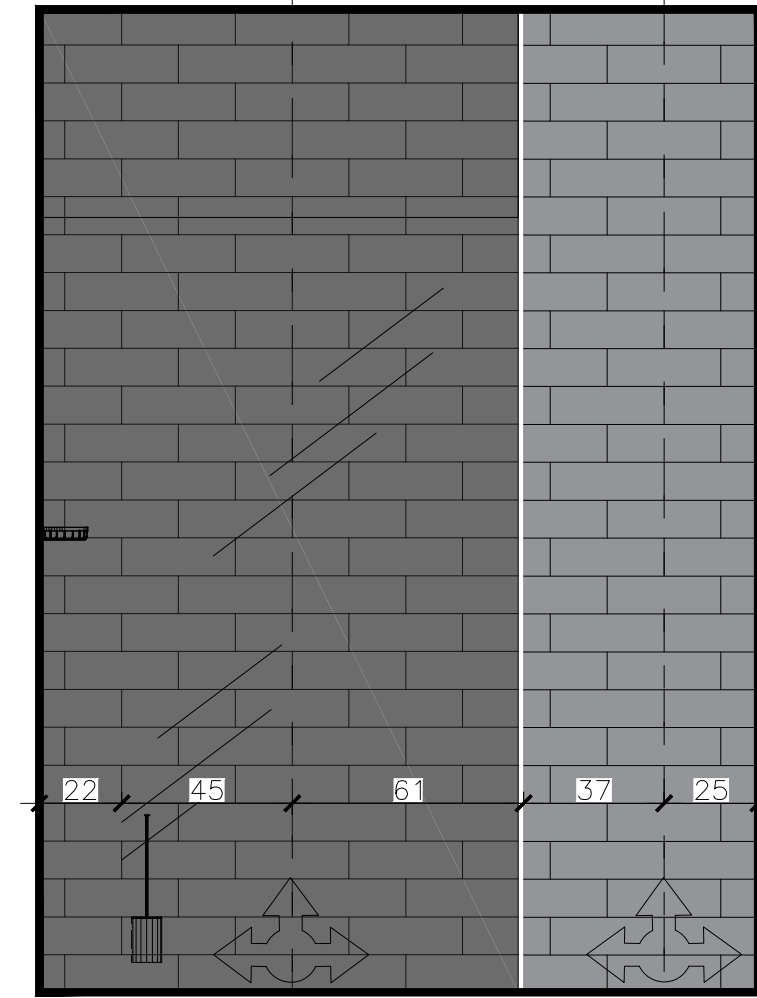
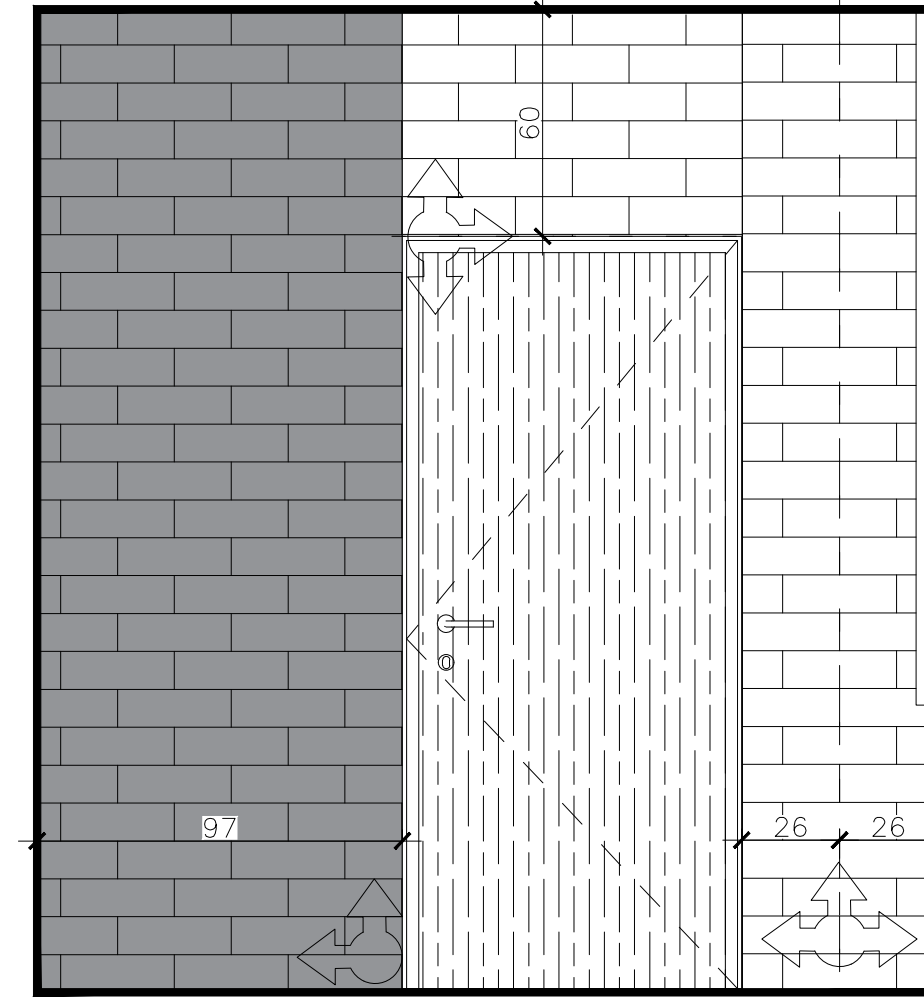


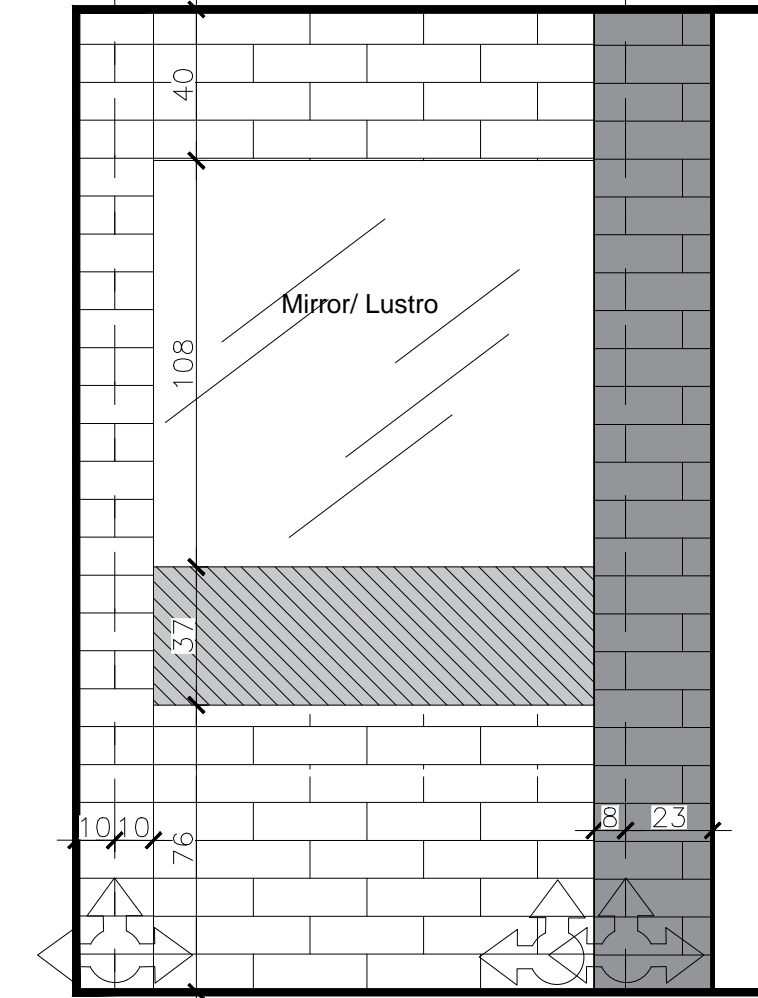
KŁAD ŚCIAN NR 2



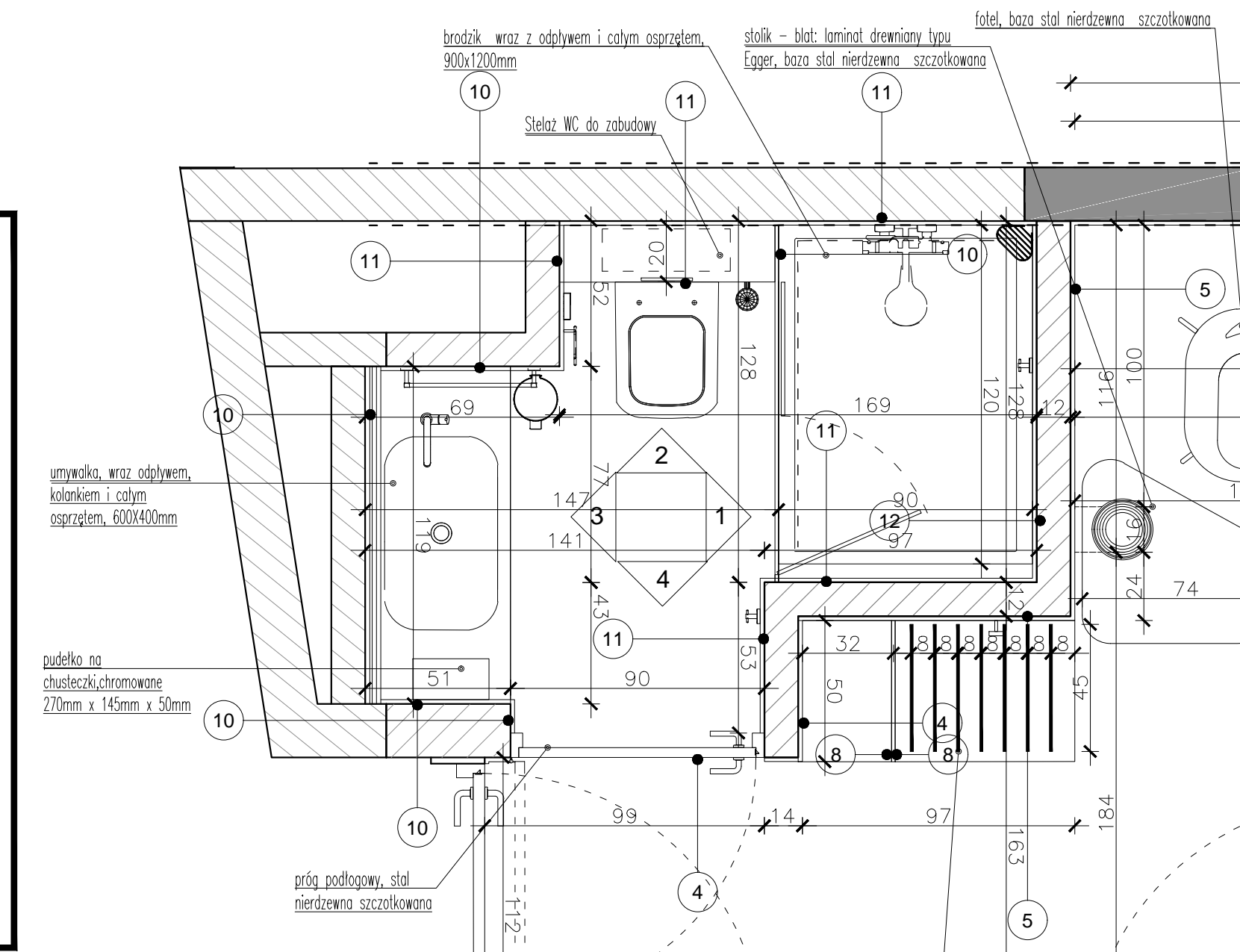
KŁAD ŚCIAN NR 1



KŁAD ŚCIAN NR 4



KŁAD ŚCIAN NR 3



RZUT ŁAZIENKI SKALA 1:10

**UWAGI CZĘŚĆ POKOJOWA :**

- pokoje stanowiące odbicie lustrzane pokoi opracowanych w dokumentacji rysunkowej należy rozpatrywać zgodnie z dokumentacją modułu wyjściowego, biorąc pod uwagę ww. przekształcenie wzdluz osi dluzszej sciany pokoju
- nie nalezy mieszc wybranych wykończeń powierzchni - np. wybrany laminat drewniany danej firmy musi byc konsekwentnie stosowany w całym pomieszczeniu w miejscach wykończonych laminatem drewnianym
- nalezy dążyć do wykończenia elementów stalowych jednym rodzajem stali np. stali nierdzewnej szczotkowanej
- ściany, do których mocowane są uchwyty typu refingi itp. nalezy dodatkowo wzmoćnić płytą OSB 12-15mm zabezpieczoną pozorową do NRO.
- specyfikacja opraw oświetleniowych podana jest orientacyjnie - ostateczna wersja wg opracowania projektu oświetlenia
- łączniki, czytnik kart, gniazda elektryczne itp. nalezy wykonać w kolorze białym

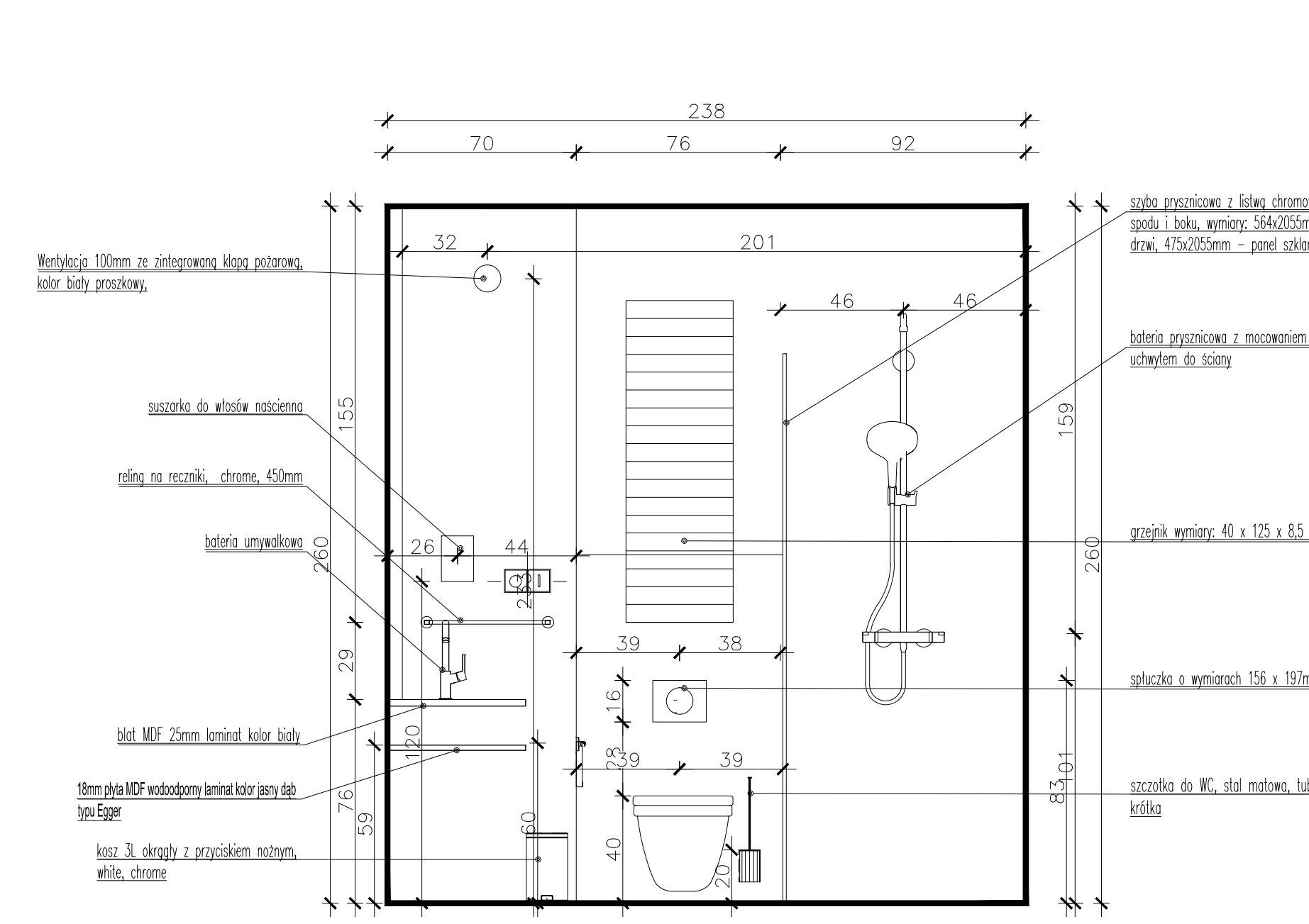
oznaczenie numeracji elewacji scian  
 oznaczenie wykończenia materialowego scian

- Płytki ściennie białe o wymiarach 100mm x 300mm, fuga biała
- Płytki ściennie szare o wymiarach 100mm x 300mm, fuga biała
- Płytki ściennie ciemno szare o wymiarach 100mm x 300mm, fuga biała
- SGS, 4mm panele ze szkła lakierowanego malowane od spodu na kolor wg palety Dulux 30BG21/301

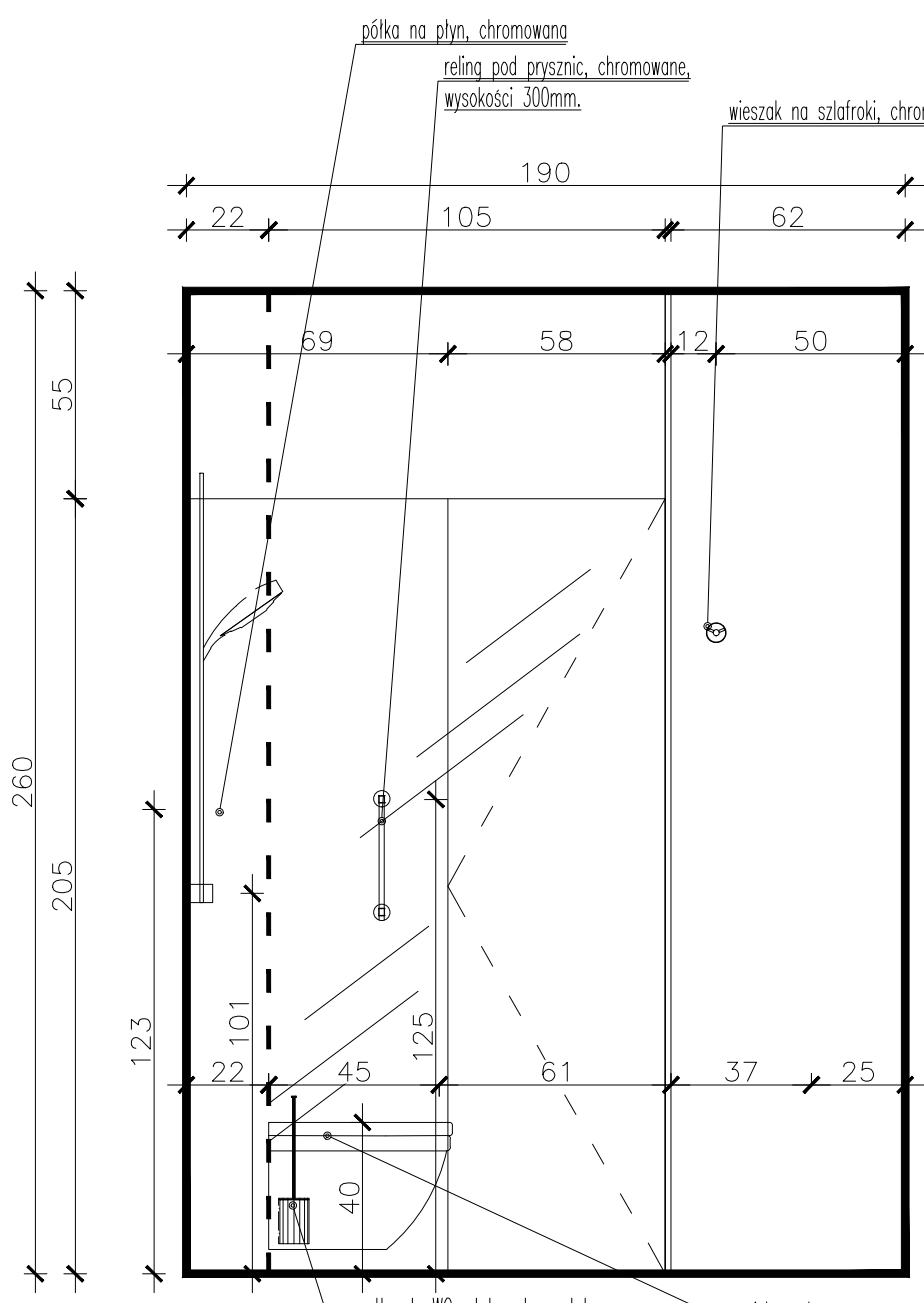
**UWAGI :**

- Projekty wntgrz nalezy rozpatrywać łącznie z całym wielobranżowym projektem wykonawczym, jako integralną część.
- Przed przystąpieniem do prac wykończeniowych wszystkie wymiary nalezy sprawdzić w naturze. Wątpliwości lub rozbieżności nalezy omówić z projektantem.
- Wszystkie prace nalezy wykonywać, a specyfikowane materiały stosować zgodnie z właściwymi regulacjami prawnymi i normatywnymi oraz zgodnie ze sztuką budowlaną.
- Wskazane produkty nalezy rozumieć jako komplet elementów i dodatków niezbędnych do właściwego montażu oraz ich poprawnego funkcjonowania zgodnie z zaleceniami producentów.
- Wszystkie prace przygotowawcze, podstawowe, wykończeniowe, użytkowe, eksploatacyjne i konserwacyjne, związane z zastosowaniem wskazanych produktów, nalezy wykonywać zgodnie z instrukcjami, procedurami i metodami wymaganymi i przewidzianymi przez producentów danych produktów. Powinny one być poprzedzone zapoznaniem się przez Wykonawcę z właściwymi kartami katalogowymi i instrukcjami producentów.
- Ewentualne zmiany rozwiązań, które wykonawca zdecydował się wprowadzić, powinny być przedstawione i zaakceptowane przez inwestora oraz autora projektu
- Rysunki warsztatowe nalezy przedstawić do okopkacji projektantowi. Nalezy przedstawić aprobaty techniczne na wszystkie użyte do remontu materiały.
- Otwory w ścianach poddano do poziomu wykończonej posadzki.
- Wypułke narożniki do wys. 1m w pokoju i korytarzu zabezpieczyć narożnikami ochronnym silikonowym przezroczystym.

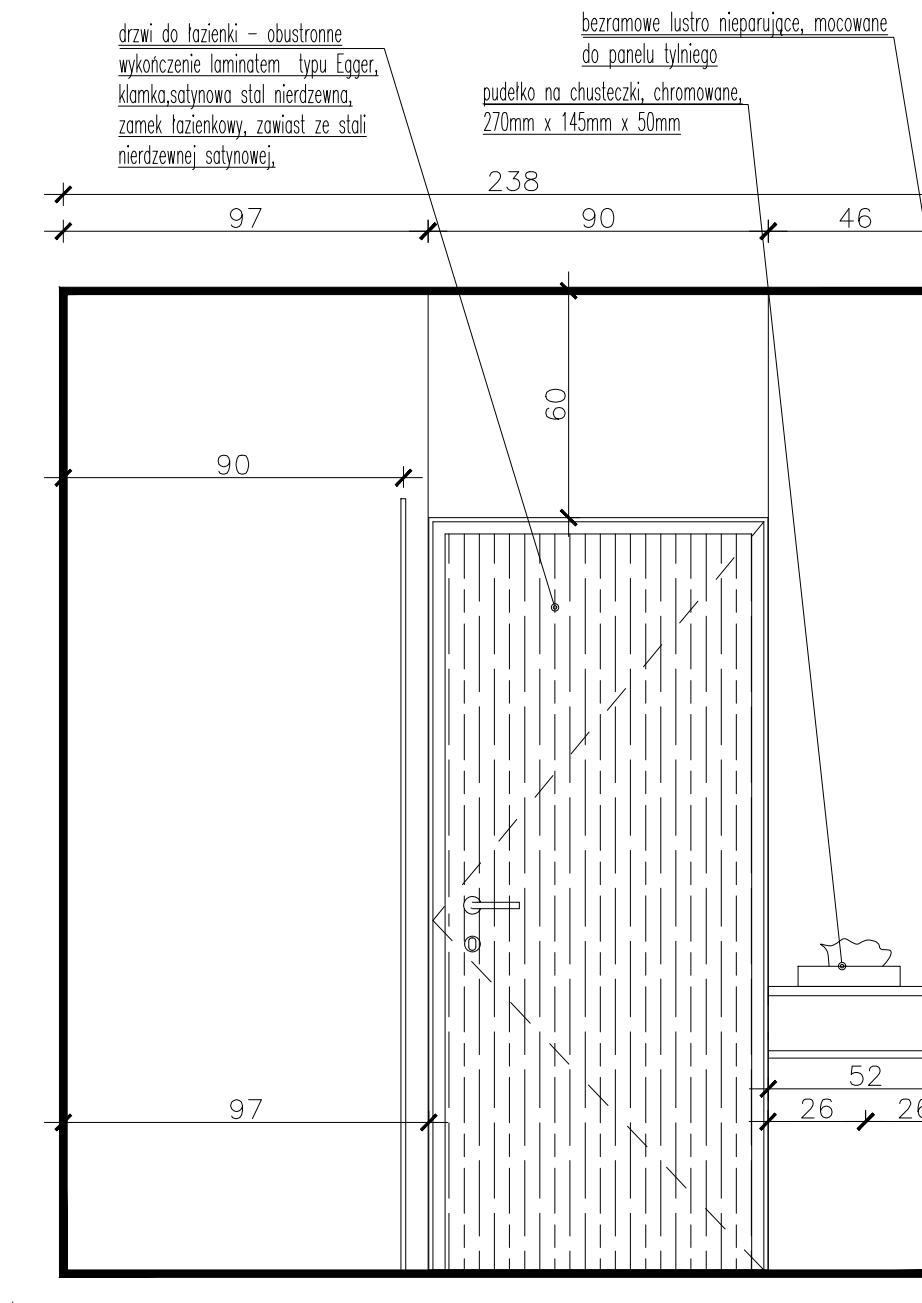
Temat opracowania:  
Projekt wykonawczy budynku hotelowego Holiday Inn Express wraz z parkingiem naziemnym i infrastrukturą techniczną, Jasiołka w województwie podkarpackim na części działek ew. nr 1867/268 i 1867/261, wjazd w rejonie Latiska Jasiołka



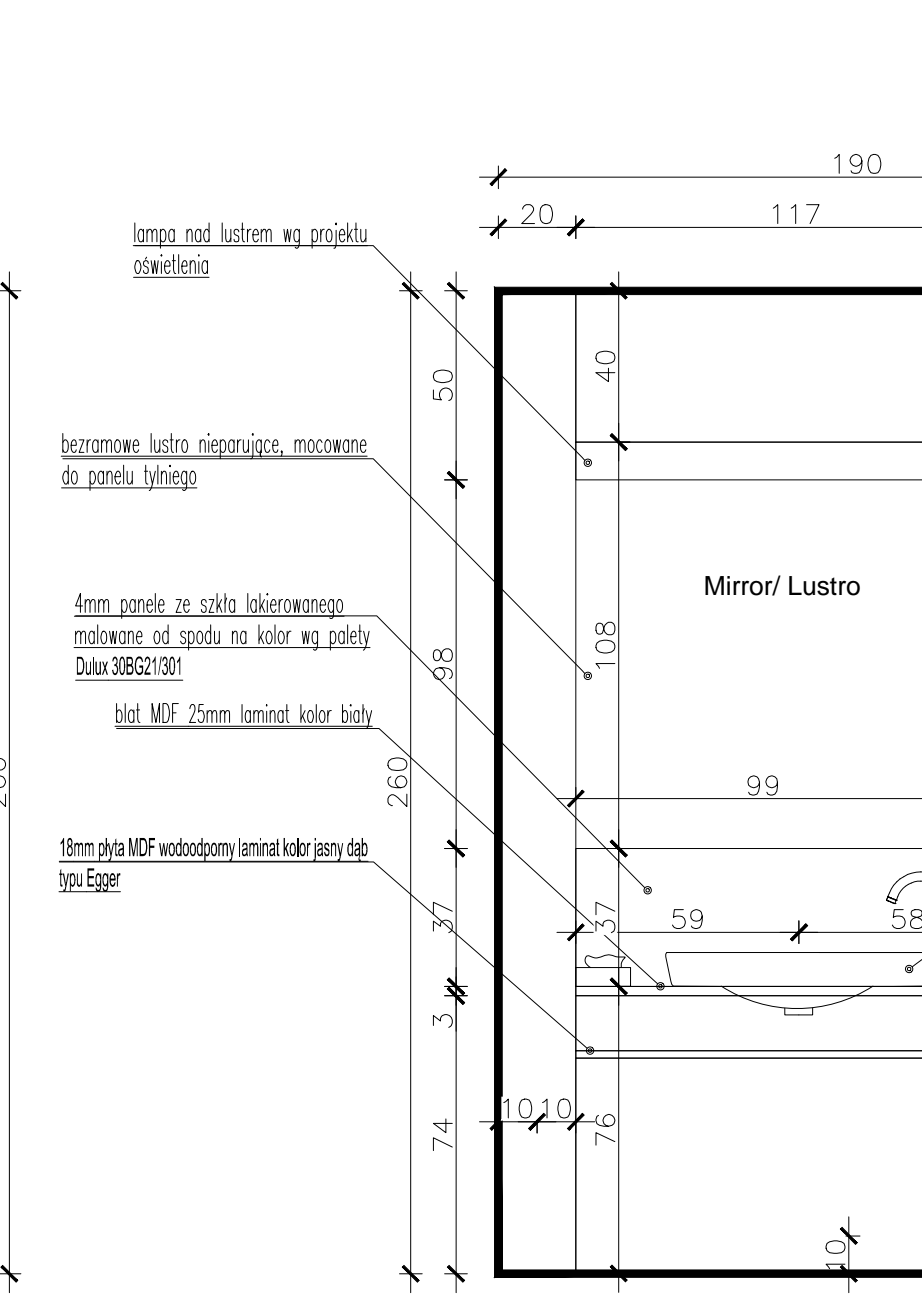
KŁAD ŚCIAN NR 2



KŁAD ŚCIAN NR 1



KŁAD ŚCIAN NR 4



KŁAD ŚCIAN NR 3

Sufit G-K obniżony względem rzędnej 2,9m - malowane na biało, farba: Dulux Trade Vinyl Matt Colour: White -10 BB 83/006.  
 Sufit malowanie na biało, farba: Dulux Trade Vinyl Matt Colour: White -10 BB 83/006.  
 Sufit G-K obniżony względem rzędnej 2,9; malowanie na biało, farba: Dulux Trade Vinyl Matt Colour: White -10 BB 83/006.  
 Sufit G-K malowany na biało, farba: Dulux 10BB 83006 DuluxTrade anti-fungal white vinyl matt emulsion

oznaczenie kierunku układania na rzucie  
 określenie kierunku układania na próbie wykładziny  
 wykładzina podłogowa (szczegóły wg zestawienia wykończenia pokoju)  
 płytki podłogowe, 598mm x 598mm

- WYKOŃCZENIE COKÓWÓW:**  
 Warm scheme: Farba kolor Dulux Trade Quick Dry Satinwood in Blue wcs s 602-806  
 Bright scheme: Farba kolor Dulux Trade Quick Dry Satinwood wcs s 102-y
- WYKOŃCZENIE COKÓWÓW:**  
 Warm scheme: Farba kolor Dulux Trade Quick Dry Satinwood wcs s 100-n  
 Bright scheme: Farba kolor Dulux Trade Quick Dry Satinwood wcs s 102-y
- WYKOŃCZENIE COKÓWÓW:** Farba kolor Dulux Trade Quick Dry Satinwood in White 10 BB 83/006
- Warm scheme-Tapeta Vescom kibly 1063.20 (szary)  
 Bright scheme- Tapeta Vescom Hauki 180.03
- Warm scheme-Tapeta Vescom kibly 1063.08 (granat)  
 Bright scheme- Tapeta Vescom Hauki 180.03
- Farba kolor biały, Dulux Trade Vinyl Matt Colour: White -10 BB 83/006.
- Farba kolor biały, Dulux Trade Diamond Matt in White 10 BB 83/006
- Laminat Egger: H1213 ST33 Wąż Tessini naturalny
- Fototapeta vescom

Inwestor:  
 Chapin Airport Development Sp. z o.o.  
 ul. Żwirki i Wigury 1, 00-906 Warszawa, woj. mazowieckie

Jednostka projektowa:  
 FBT  
 Pracownia architektury i urbanistyki  
 ul. Przyczółkowa 334  
 02-992 Warszawa  
 email: fb@fbt.net.pl  
 tel/fax: 22/885-44-11

Główny projektant:  
 mgr inż. arch. Tomasz Tomaszewski  
 nr upr. Wa-234/01

Weryfikacja architektoniczna:  
 mgr inż. arch. Anna Fedarowicz-Tomaszewska  
 nr upr. Wa-31/01

Członkowie zespołu architektonicznego:  
 mgr inż. arch. Katarzyna Rodzinka  
 mgr inż. arch. Alicja Dąbłowska  
 mgr inż. arch. Maria Banaś-Bruniajo  
 mgr inż. arch. Aleksandra Węgiełek  
 inż. arch. Marlyna Wawer  
 inż. arch. Paulina Grzegorzka  
 mgr inż. arch. Piotr Macieszczak  
 mgr inż. arch. Piotr Kintzi  
 mgr inż. arch. Andrzej Chomski

Tytuł rysunku:  
**POKOJ A KŁADY ŁAZIENKA**  
 Nr rysunku: layout  
**PW-HINN-AW-2000\_POKOJ A**

Faza projektowa: **PROJEKT WYKONAWCZY**  
 Branża: **ARCHITEKTURA**  
 Skala: 1:20  
 Data: 19.04.2018  
 Wymiary rysunku: **poprzedni rozmiar papieru (1220,00 x 420,00 mm)**  
 Tom: RW  
 Revizja: R0

